

# EXFO

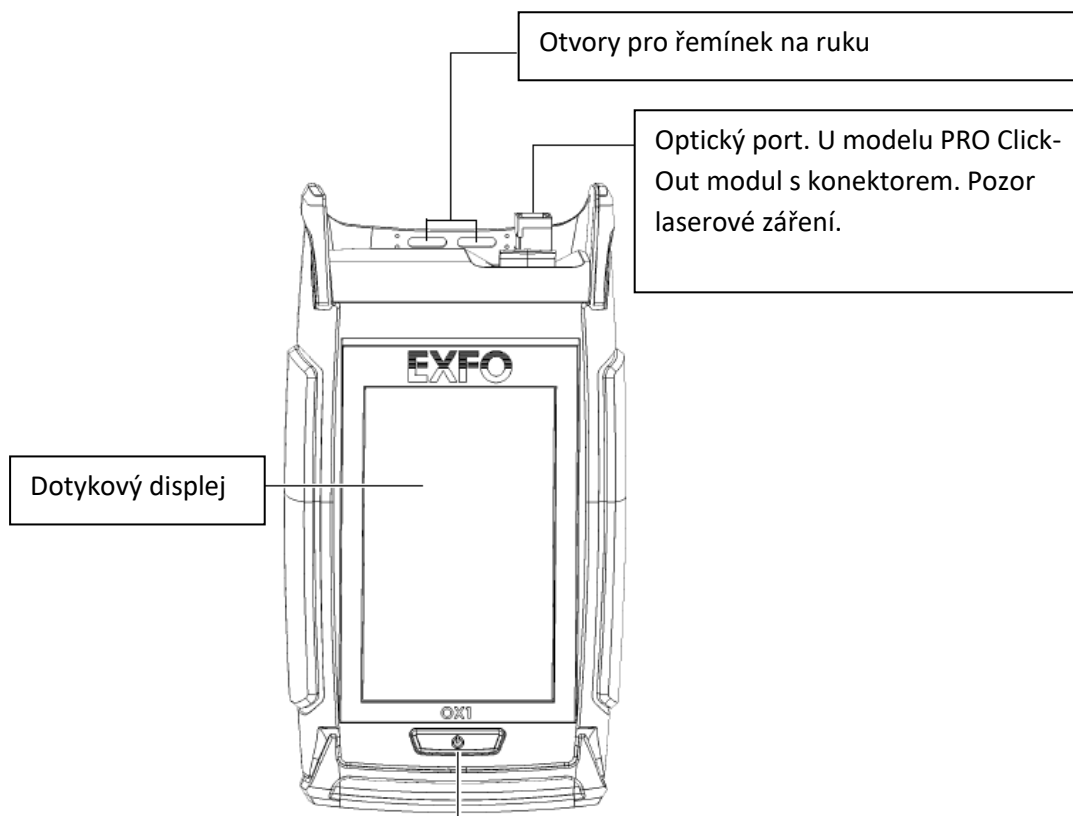
## Optický multimetr EXFO OX1 (Manuál)

## Obsah

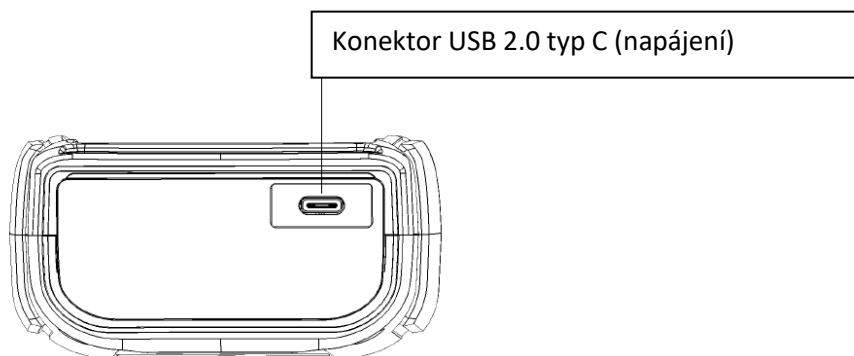
1. Představení .....	3
2. Úvodní obrazovka .....	4
3. Hlavní MENU – Fiber Xplorer - nastavení .....	5
4. Hlavní MENU – Měřič výkonu - nastavení .....	7
5. Hlavní MENU – Zdroj Záření - nastavení .....	7
6. Hlavní MENU – Výsledky testů .....	8
7. TestFlow – udržba, Protokol .....	11

## 1. PŘEDSTAVENÍ

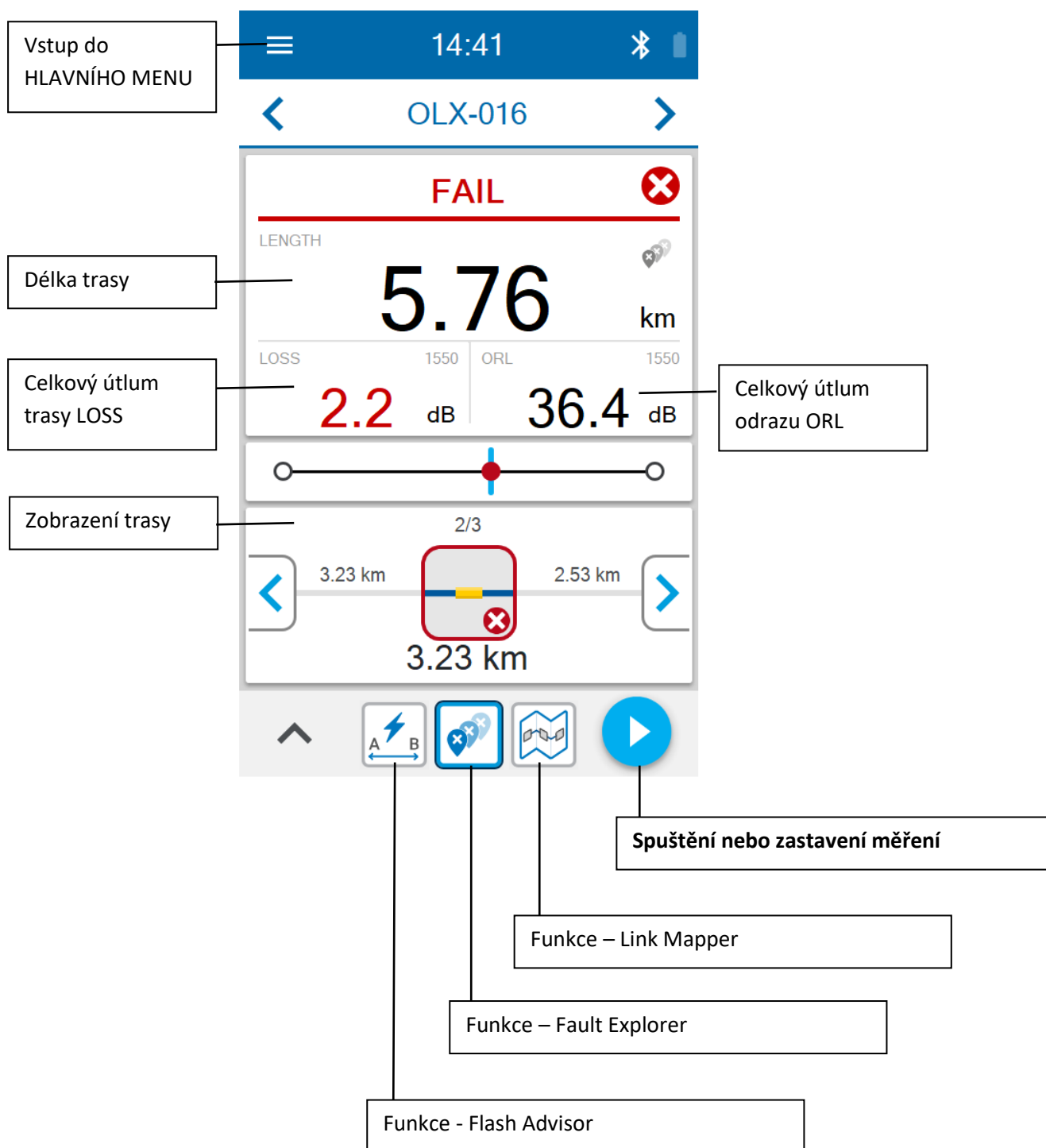
OX1-PRO-I Optický Multimetr navržený pro instalaci a servis 1310/1550nm



Tlačítko napájení VYPNUTO/ZAPNUTO, LED slouží jako indikátor baterie.  
 Režim spánku – stisknutí tlačítka ZAP/VYP  
 Ukončení režimu spánku – stisknutí tlačítka ZAP/VYP  
 Úplné vypnutí přístroje – stisknutí tlačítka ZAP/VYP 3sec., jednotka jednou pípne.



## 2. ÚVODNÍ OBRAZOVKA

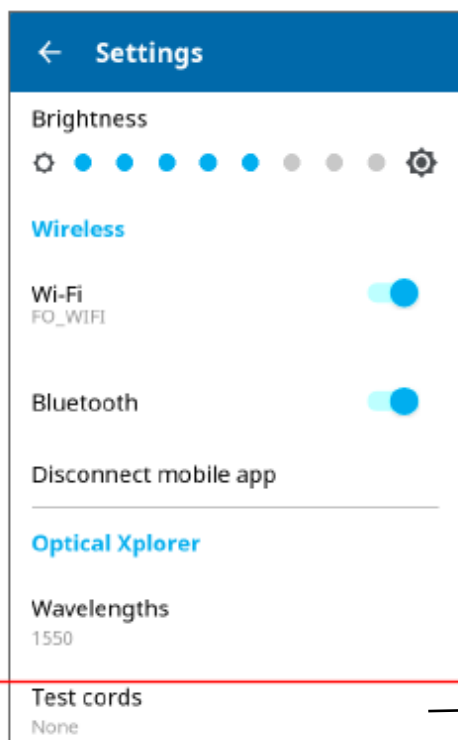
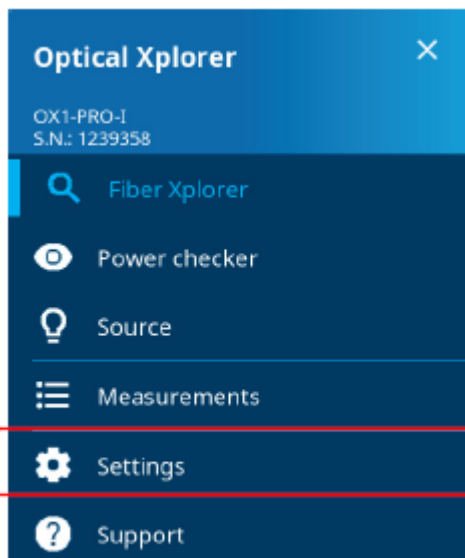


The screenshot shows the main interface of the PROFiber mobile application. At the top, there is a blue header bar with a menu icon, the time 14:41, and a Bluetooth icon. Below this is a navigation bar with a back arrow, the identifier 'OLX-016', and a forward arrow. The main content area displays a 'FAIL' status in red. Below the status, the 'LENGTH' is shown as 5.76 km. A table shows 'LOSS' as 2.2 dB and 'ORL' as 36.4 dB. A slider control is visible below the table. The bottom section shows a route map with a red box highlighting a fault location, with distances of 3.23 km and 2.53 km. At the bottom of the screen, there are four icons: a home icon, a lightning bolt icon (Flash Advisor), a link mapper icon, and a play button icon (Start/Stop measurement).

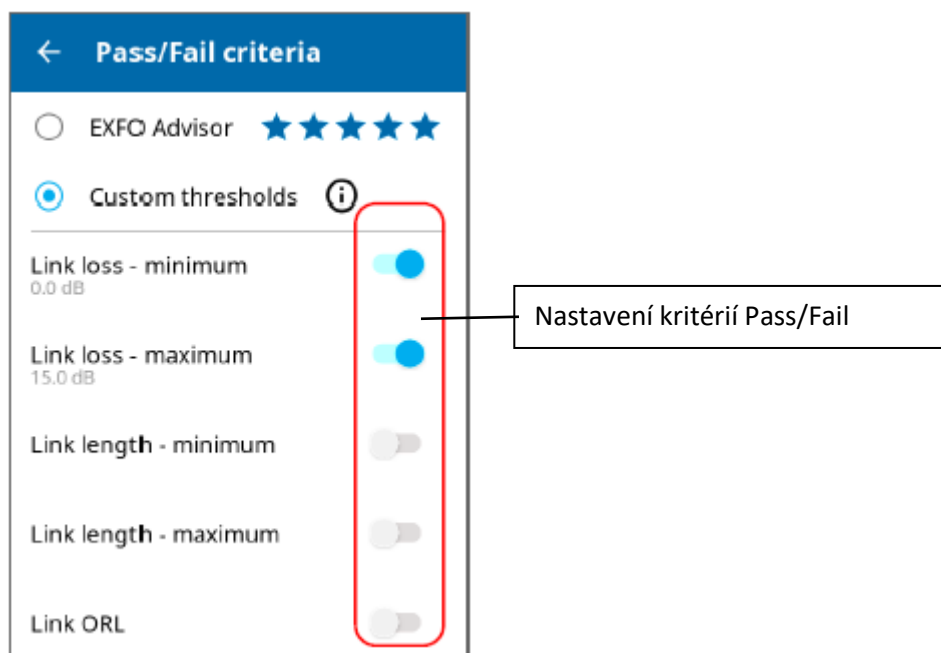
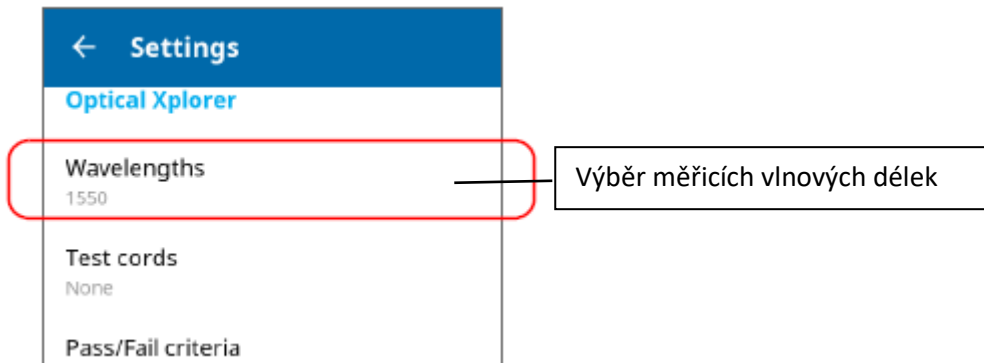
Callouts and their corresponding elements:

- Vstup do HLAVNÍHO MENU (Menu icon)
- Délka trasy (Length: 5.76 km)
- Celkový útlum trasy LOSS (Loss: 2.2 dB)
- Celkový útlum odrazu ORL (ORL: 36.4 dB)
- Zobrazení trasy (Route map)
- Spuštění nebo zastavení měření (Play button icon)
- Funkce – Link Mapper (Link Mapper icon)
- Funkce – Fault Explorer (Fault Explorer icon)
- Funkce - Flash Advisor (Flash Advisor icon)

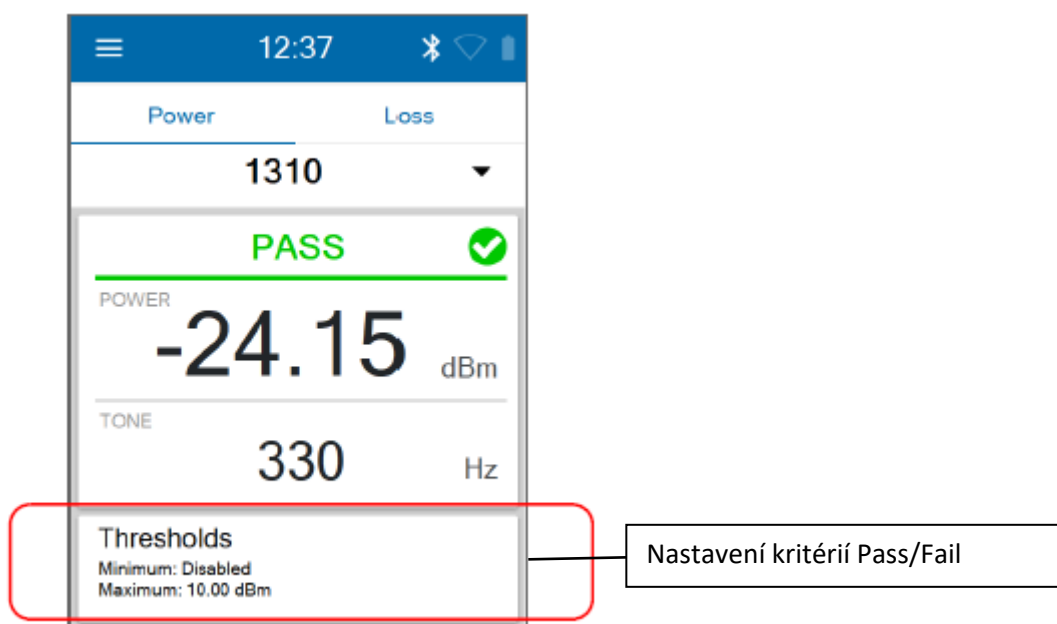
### 3. HLAVNÍ MENU – FIBER XPLORER - NASTAVENÍ



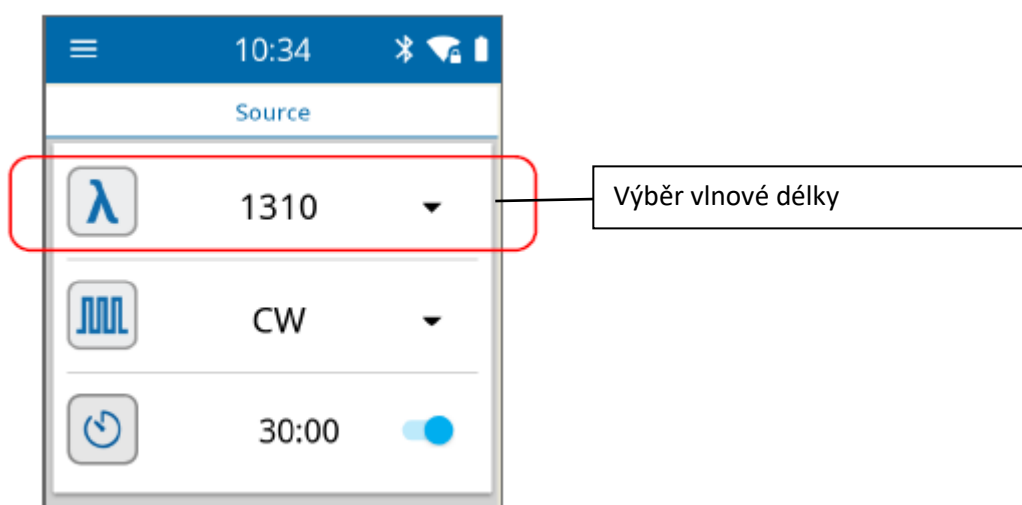
Nastavení předřadného, případně zařadného vlákna nebo patchcordu 20m a delší

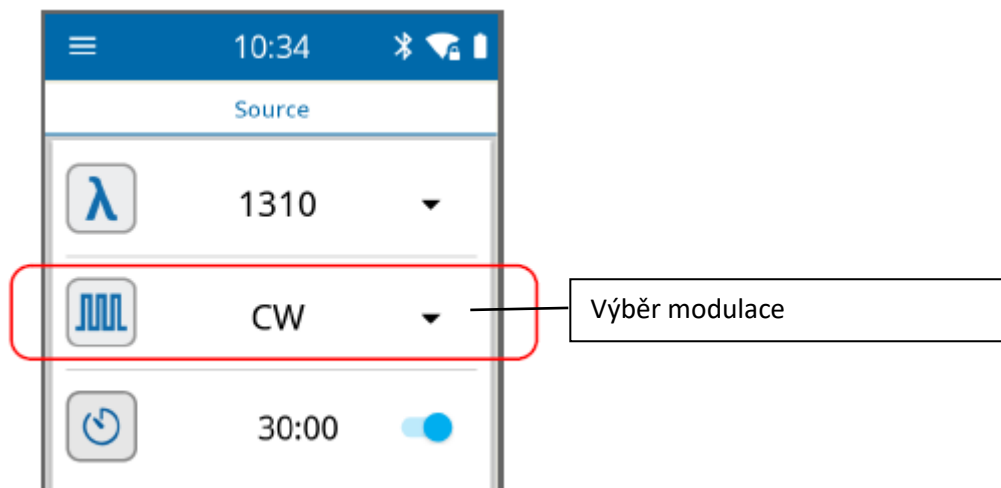


#### 4. HLAVNÍ MENU – MĚŘIČ VÝKONU - NASTAVENÍ

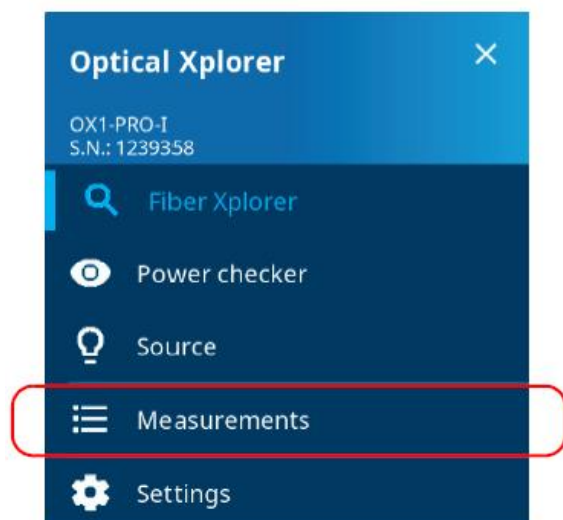


#### 5. HLAVNÍ MENU – ZDROJ ZÁŘENÍ - NASTAVENÍ

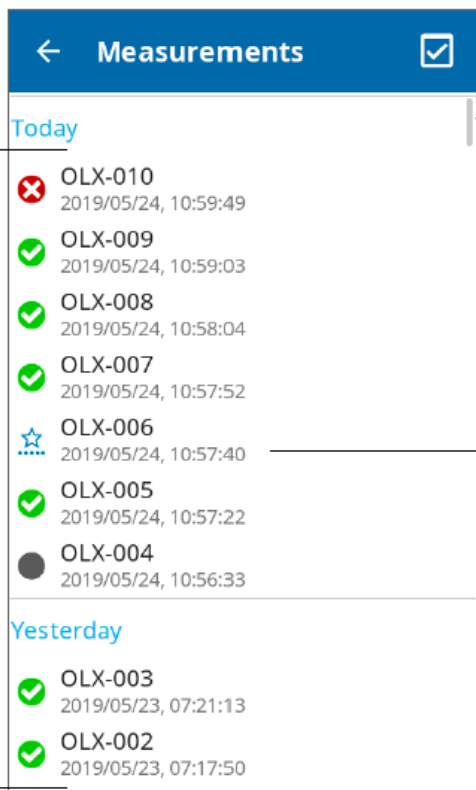




## 6. HLAVNÍ MENU – VÝSLEDKY TESTŮ







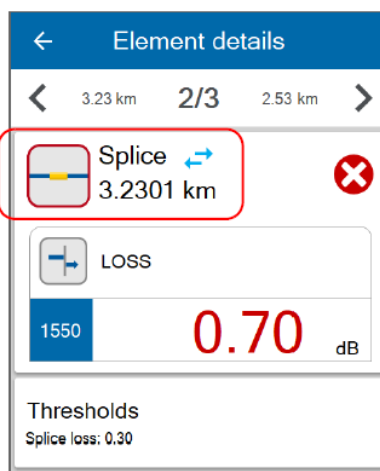
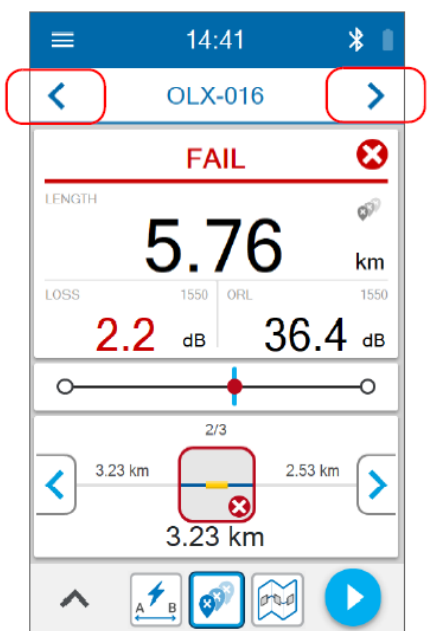
Ukazatel polohy (není posuvník)

Klepnutím podrobné informace o měření

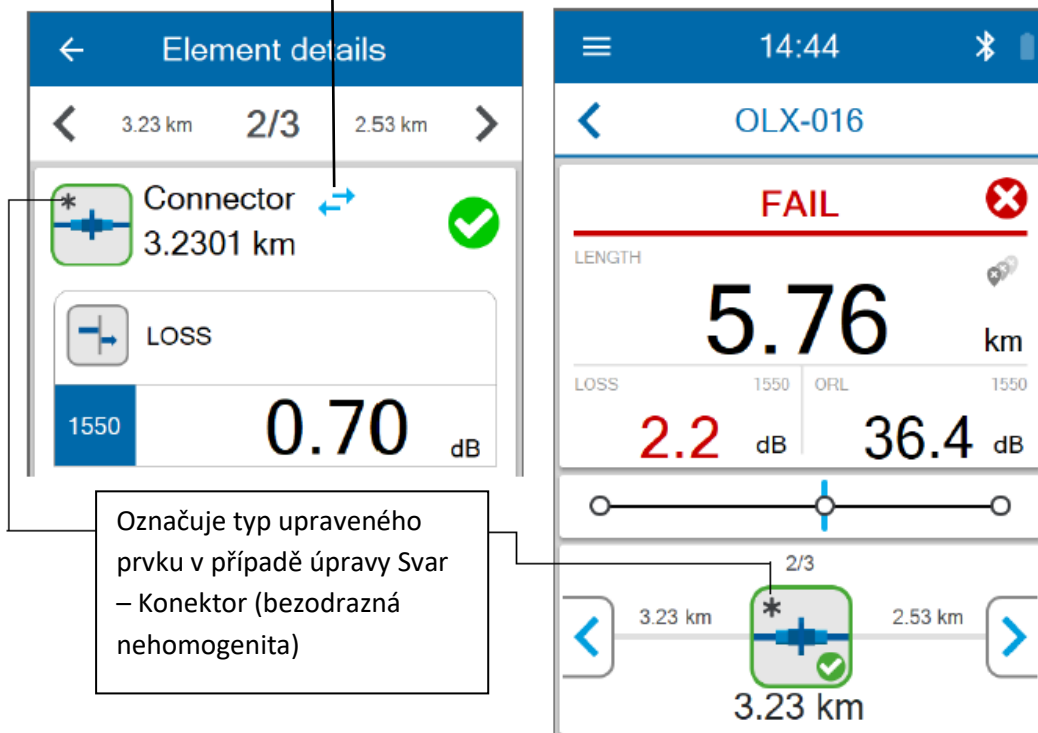
Vyhodnocení  
Pass/Fail

Vyhodnocení trasy

Klepnutím na vybranou  
nehomogenitu – detail poruchy

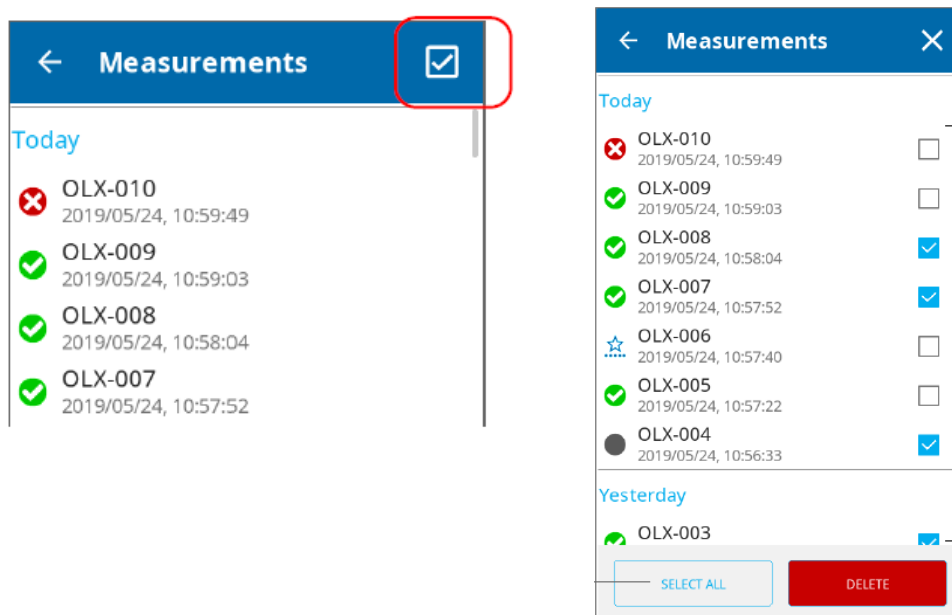


Přepnutí typu poruchy



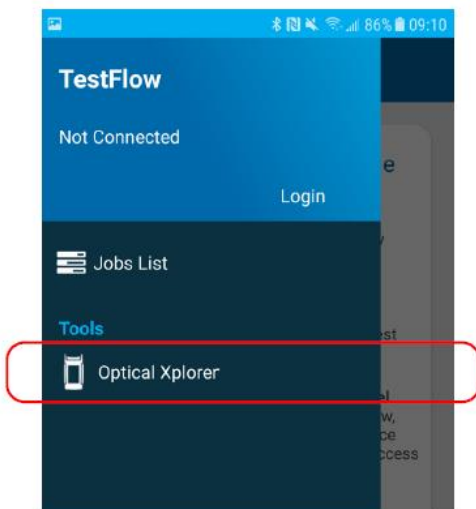
Označuje typ upraveného prvku v případě úpravy Svar – Konektor (bezodrazná nehomogenita)

Označení jednotlivých náměru –  
vymazání označených náměrů

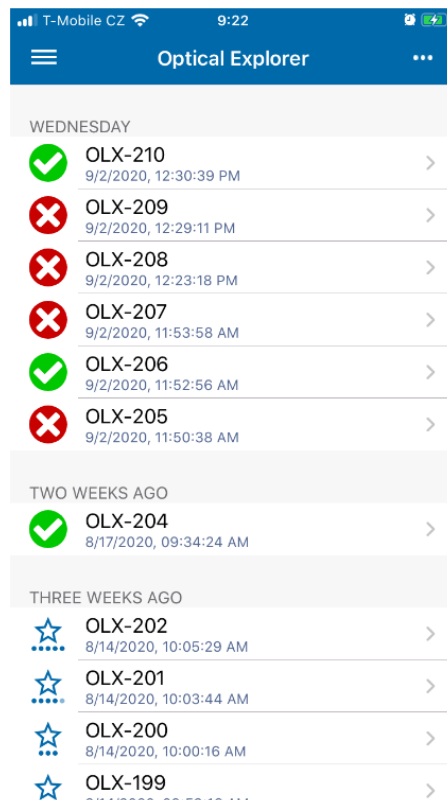


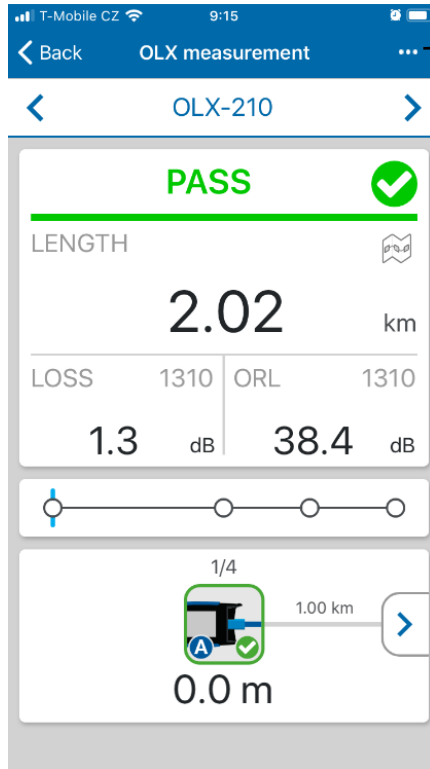
## 7. TESTFLOW – UDRŽBA, PROTOKOL

Na mobilním zařízení (iOS, Android) otevřete aplikaci TestFlow (free verze)



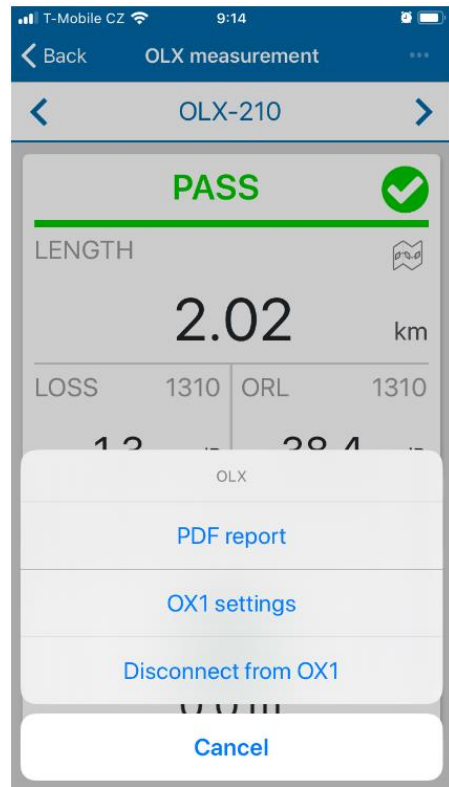
Výběr jednotlivých náměrů





Kliknutím se dostanete do nabídky PDF report

Zde můžete vyplnit hlavičku měření JoB ID, Operator, Customer, Location



### Report

**OLX-210** ✓

**IDENTIFICATION INFORMATION**

Job ID: PROFiber test      Test date: 9/2/20  
 Customer:                      Test time: 12:30 39 PM  
 Comments:                      Test function: Link Mapper  
    Specialized test:

**LOCATION A**                      **LOCATION B**

Location:                      Location:  
 Operator:                      Operator:  
 Unit model: OX1-PRO1  
 Unit s/n: 1281453

**TEST PARAMETERS**

Wavelength: 1310 nm, 1550 nm      Launch cord: 0.000 km  
 Index of refraction (IOR @ 1550 nm): 1.468325      Receive cord: 0.000 km

**TEST RESULTS**

Link length: 2.016 km

	1310	1550
LINK		
Loss (dB)	1.3	1.1
ORL (dB)	38.4	40.5

**ELEMENTS**

	1310	1550			
Type	Position (km)	Loss (dB)	RefL (dB)	Loss (dB)	RefL (dB)
Connector (A)	0.000	-0.2	-0.2	0.21	-0.2
Connector	1.004	0.01	-24.4	0.05	—
Connector	1.912	0.14	-0.3	0.19	-0.4
Connector (B)	2.016	—	-21.3	—	-48.0